



秋田県美郷町  
ふる郷体験ツアー  
2015 募集!



水のおいしい郷で  
田舎暮らしを体験!



日程 平成27年 7月18日(土)~20日(月) 泊3日

集合場所 JR大曲駅 11:00集合

旅行代金 朝食2回、昼食3回、夕食2回、宿泊 おみやげ付です!

募集人員 20名様 (最少催行人員8名)

募集締切 6月27日(土)必着 (定員になり次第締切)

お一人様 13,000円

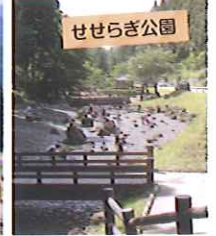
※都心からの交通費は別料金(自己負担)になります。恐れ入りますが、秋田県JR大曲駅までの交通費は自己負担となります。ご自分で都合の良い交通機関をご利用願います。

お問い合わせ・お申込は裏面をご覧ください。  
主催/秋田県美郷町 後援/美郷町都市農村交流推進協議会・美郷町観光協会



# 秋田県美郷町 ふる郷体験ツアー

2015



## 日程 移動はツアー専用バスになります

<b>1日目</b> <b>7月18日</b> 土	自己負担 となり ます	11:00 JR大曲駅	11:45 歓迎セレモニー(レストハウス紫織里)
	12:00~12:40 昼食(レストハウス紫織里)	千畑温泉サン・アールや 仏沢公園が隣接してい ます。	13:00~13:40 大台野広場散策
	13:55~15:30 川遊び (せせらぎ公園)	16:00~ 農家民宿泊 夕食 またはワクアス泊	田舎料理を堪能していただきま す。あきたごまちのおかわり自由! ゆっくりおくらしてください。
<b>2日目</b> <b>7月19日</b> 日	朝食 昼食 夕食	<b>まるごと農家の 暮らし体験</b> 農家民宿泊 またはワクアス泊	たんぼのこと、野菜の収穫など ささまざまな農作業の体験をして いただけます。田舎ならではの 体験企画もあるかもしれません のでお楽しみに!
<b>3日目</b> <b>7月20日</b> 月	朝食	9:30~10:30 道の駅・雁の里せんなん (買物タイム)	11:00~14:30 美郷の食材で 料理をつくろう
	15:00 JR大曲駅にて解散	自己負担 となり ます	東京都心



あなたも農業体験しませんか?



あぐり体験耕望「雁の里」



米(マイ)サラダハウス



美郷町宿泊交流館「ワクアス」



田舎暮らし体験を  
お楽しみください!

お申込・お問い合わせは

(社) 全国旅行業協会会員 秋田県知事登録旅行業第 3-125 号



# ベストトラベル大曲営業所

TEL 0187-63-1956 担当:小西 洋造(携帯電話:090-1067-1410)

秋田県大仙市川目字川目121-4

総合旅行業務取扱管理者:小西洋造

## ご旅行条件(要旨)

お申し込みの際には別途お渡しする詳細旅行条件書をお受け取りになり十分にお読みください  
(このパンフレットは、旅行業法第12条の4に定める取引条件説明書及び同法第12条の5に定める契約書の一部になります。)

- 1. 旅行のお申し込み及び契約成立**
  - (1) 当社所定のお申し込み書に所定の事項を記入の上、下記のお申込金(お一人様につき)を添えてお申し込みいただけます。お申込金は旅行代金、取消料、又は送料の一部として取扱います。
  - (2) 当社は、電話、郵送、ファクシミリその他の通信手段による予約のお申し込みを受け付けます。この際、ご予約の時点で、契約は成立しております。当社が予約の承認の旨を通知した翌日から起算して3日以内(当社の定める範囲内)にお申込書とお申込金を提出していただきます。この期間内にお申込金を提出されない場合は、当社は予約がなかったものとして取扱います。
  - (3) 企画旅行契約は、当社が契約の締結を承認しお申込金を受理したときに成立するものとします。
  - (4) お申込金(お一人様) 旅行代金 1万円未満 お申込金 3000円
- 2. 旅行代金のお支払い**

旅行代金は、旅行開始日の前日から起算してさかのぼって14日目に当たる日より前にお支払いいただきます。旅行開始日の前日から起算してさかのぼって14日目に当たる日より以降の場合は、旅行開始日の前日までに前日までにお支払いいただきます。
- 3. 旅行代金に含まれるもの**

旅行日程に明示した運送機関の運賃・料金・宿泊費・食事代及び消費税等取扱を含んでいます。なお、上記の経費はお客様の都合により一部利用されなくてもお払い戻しはいたしません。

**4. 取消料**  
旅行契約の成立後、お客様のご都合で旅行を取消される場合に旅行代金に対してお一人様につき下記のとおり取消料を、それぞれいただきます。

旅行契約の解除日	旅行代金の戻金	取消料
旅行開始日の前日から起算してさかのぼって	① 21日目に当たる日より前の解除(日曜日の旅行にあっては11日目) ② 20日目に当たる日より前の解除(日曜日の旅行にあっては10日目) (1~①を越く)	無料
	③ 7日目に当たる日より前の解除(④~①を越く)	旅行代金の30%
	④ 旅行開始日の前日の解除	旅行代金の40%
	⑤ 旅行開始日当日の解除(①を越く)	旅行代金の50%
	⑥ 旅行開始後の解除または無連絡不参加	旅行代金の100%

- 5. 旅行代金の基準**  
この旅行条件は2015年4月20日を基準としています。又、旅行代金は2015年4月20日現在の有効な運賃・規程を基準としています。
- 6. 詳しい旅行条件は係員におたずねください。**