

農家レストラン・民宿 星舞台 (ほしばだい)

山、小川、田んぼがある古民家。
小高い裏の無農薬畑で
のんびり雑草を食べている
ヤギの親子が郷愁を誘う。

里山の小路を進むと古びた農家風の民家がある。煙突の横に星舞台の布看板がはっきりと目につく。家の周りに水田、小川を挟んで酒米を植えたばかりの田んぼがあり、裏手には土起こしをした畑が広がる。平成15年、廃屋状態の空家を秋田県立大学の5人の学生たちの協力を得て1年がかりで修復した。平成16年には第2回オーライ!ニッポン大賞「ライフスタイル賞」を受賞し、18年1月には女性起業家大賞を受賞した良子さん。減反に植えた蕎麦を「松山そば」として知らしめたが、そば打ちはもちろん、もちつきや自然観察、農業体験などをプログラムに農家民宿を始めた。基本的な考え方は「地域のまちづくり」。海外研修でそのかたちを学び、「心のつながり」を求めためインストラクターの資格も取った。農家に嫁ぎ、母親としても立派に子育てを済ませ、グリーンツーリズムの実践者として夢を追い続けている。「人、心の命みたいなもの、見えなかったものが、だんだん見えてきましたね」と良子さん。18年には、能代市がどぶろく特区に選ばれ、それにともない免許を取得した。松山そばと地元の季節料理、辛口の濁酒が一層味わい深くなる。山、小川、田んぼがある古民家。



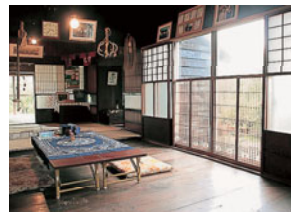
野村 良子さん



里山に風情を帯びる民家



農家のシンボル「囲炉裏」



昔の名残りが漂う居間



畑の水場



めずらしい板葺き屋根を改修した古民家。
周りは山、小川、田んぼののどかな景色



限定の手打ち「松山そば」



県内初のピンクのどぶろく。香りもやわらかく女性やお年寄りにも喜ばれる

ワラで作った民芸のあれこれ

農家レストラン・民宿 星舞台(ほしばだい)

【料金】

●昼食は完全予約制。11:00～14:00
(松山そばと農家の季節料理)

●1泊朝食付き／4,000円(B&B方式)

●1泊素泊まり／2,000円

※宿泊は1個人または1団体5人まで。1週間前まで要予約。

■住所／〒016-0152 能代市松山字星舞台108

■TEL&FAX 0185-58-4588

