

数字で分かる農林漁家民宿の経営と価値

～民宿特区、インバウンド、田舎旅時代の農山村ツーリズム～

講師 山崎 眞弓氏



農林漁家民宿の経営を一例とし、グリーン・ツーリズムを取り入れた農業経営について理解を深め、最終的に自分ごとに置き換えて考えることができるようにします。グリーン・ツーリズムに取り組む農業者を始め、直売所経営・加工等に取り組む農業者に対し「農業」にプラスワンする経営の考え方を学びます。

平成28年 **12月9日** (金) 10:30～15:00

秋田県ゆとり生活創造センター **遊学舎** 研修室1
(秋田市上北手荒巻字塚切24-2)

※参加費：1,080円 (税込、テキスト代として。) ただし、正会員以外の市町村にお住まいの受講生は、受講料1,500円 (資料代、次回以降のご案内用郵券代等) いただきます。
※昼食は、ご自身でご用意下さい。

- ・高知県在住
- ・NPO 法人人と地域の研究所 研究員
- ・グリーン・ツーリズム四国結びのネットワーク代表
- ・「農林漁家民宿おかあさん百選」選定委員オブザーバー
- ・ざっくり原価計算シート開発者

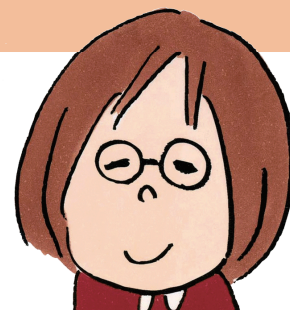


皆さんの頭の中は、こんなことになっていませんか？
そんな方こそ、ご参加ください。

経営を自分で把握・分析できる新しいツール

「ざっくり原価計算シート」 をご提案します。
実演・演習も行いますよ！

- | | |
|-------------|--|
| 10:00～ | 受付 |
| 10:30 | 開会 |
| 10:30～10:35 | あいさつ |
| 10:35～12:00 | 講演「数字で分かる農林漁家民宿の経営と価値
～民宿特区、インバウンド、田舎旅時代の農山村ツーリズム～」 |
| 12:00～13:00 | 昼食・休憩 |
| 13:00～14:30 | 実演・演習「ざっくり原価計算シートを使ってみよう」 |
| 14:30～15:00 | まとめ |
| 15:00 | 閉会 |



申込み・問合せ

裏面の申込用紙にご記入の上、平成28年12月1日 (木) までに事務局へ郵送・FAX・Eメールのいずれかで事務局にお申込下さい。

NPO法人秋田花まるっグリーン・ツーリズム推進協議会

郵送先：〒010-1403 秋田市上北手荒巻字塚切24-2 秋田県ゆとり生活創造センター遊学舎内
FAX：018-829-5895 Eメール：info@akita-gt.org

<講師紹介>



山崎真弓氏

- ・ NPO 法人人と地域の研究所研究員
- ・ グリーン・ツーリズム四国結びのネットワーク代表
- ・ 「農林漁家民宿おcaaさん百選」 選定委員オブザーバー
- ・ ざっくり原価計算シート開発者
- ・ 高知県在住

プロフィール

1955 年 高知県高知市生まれ。

2000 年～ 2007 年 高知県庁でグリーン・ツーリズム推進を担当。以降、
ライフワークとして農林漁家民宿のサポートを続けている。
「農林漁家民宿おcaaさん 100 選選定委員会」オブザーバー
「農林漁家民宿品質向上委員会」委員
「グリーン・ツーリズム四国結びのネットワーク」代表

著作・論文等

- ・ 「農家民宿はこばの四季－四万十町大正中津川の暮らし」（南の風社）
- ・ 「民泊特区、インバウンド、田舎旅時代の農林漁家民宿」
（南の風社 2014 年第一版、現在改訂中）
- ・ 「農林漁家民宿の女性経営者が感じている満足と課題
－農林漁家民宿おcaaさん 100 選アンケート調査結果から－」
山崎真弓, 原直行 (2014) 『香川大学経済論叢』香川論叢第 86 巻第 4 号
- ・ 「持続可能な農家民宿の実現について I
－経営多角化の視点からみた農家民宿の経費の特徴－」
山崎真弓・原直行 (2014) 香川大学経済論叢第 87 巻第 1・2 号 2014 年 9 月



作成協力など

- ・ 「農林漁家民宿おもてなしハンドブック」（まちむら交流機構）
- ・ 「農林漁家民宿経営者必携 愛媛型農林漁家民宿のおもてなしの心得」（愛媛県）
- ・ 「農林漁家民宿の経営を考える」（まちむら交流きこう）

<参加申込書>

※ F A X の方はそのまま送信してください。メールの方は、以下の内容を記載して送信してください。

※ 申込締切は、12月1日（木）です。

NPO 法人秋田花まるっグリーン・ツーリズム推進協議会 事務局

TEL・FAX 番号 018-829-5895 E-mail info@akita-gt.org

氏名	市町村	所属(施設名、団体名等)	電話番号